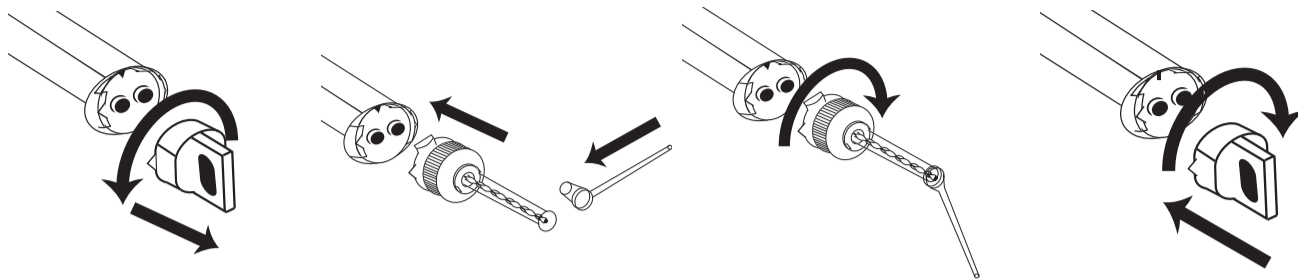


Auto™ Flexi-Flow

Titanio y Lantano Auto Curable, Cemento de Resina Reforzado
Recomendado para todos los sistemas de postes prefabricados

Técnica Clínica:

1. Preparar el orificio de entrada para colocar el cemento.
2. Quitar el casquillo de la jeringuilla, poner el mezclador en la jeringuilla y colocar la punta de aplicación en orificio de entrada (Mirar figuras # 1,2,3,4).



1. Antes de colocar la punta de mezcla, quite el casquillo de la jeringuilla girando 90° en sentido contrario a las manecillas del reloj y halando para quitar.
2. Empuje la punta en la jeringuilla. Alinee la muesca de la punta con la muesca correspondiente sobre la jeringuilla.
3. Gire la punta 90° en el sentido de las manecillas del reloj hasta que se cierre en la posición.
4. Quite y deseche la punta de mezcla después de usar y recolóque el casquillo de la jeringuilla.

3. Como la presión es aplicada al émbolo, la base y el catalizador son empujados a través del mezclador automáticamente. De esta forma se garantiza una mezcla constante durante toda la aplicación.

4. Colocar la punta de salida en el orificio de salida e inyectar Flexi-Flow Auto y/o Flexi-Flow Auto E directamente en el orificio de entrada. (Figura #5).
5. Para alcanzar la profundidad de penetración máxima del cemento en la preparación, use un léntulo para hacer girar el cemento hasta el ápice. (Figura #6).
6. El cemento fragua según el programa siguiente:

Tiempo de procedimiento de Auto Curado

Tiempo de trabajo (Tiempo del Gel): 3:00 minutos

Tiempo de fraguado: 5:00 minutos

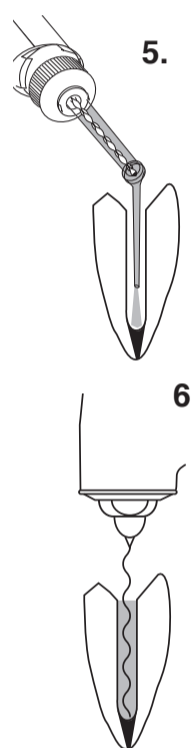
7. Insertar el poste, dejar el tiempo suficiente para que el cemento fragüe (4 minutos). El poste está ahora listo para la construcción del muñón. Nota: Para aprovechar al máximo la resistencia a la tracción de Flexi-flow Automático y Flexi-Flow Auto E, el agujero de salida debería ser grabado al ácido o avellanado (usar las Brocas de avellanar de EDS. Cat No 593-0 o Cat. No 593-123) mientras se usa un poste pasivo.

Nota: El Flexi-Flow no debería ser mezclado con ningún otro agente de auto-curado. Los agentes de auto-curado aceleran enormemente el tiempo de fraguado de Flexi-Flow Auto y Flexi-Flow Auto E.

Almacenamiento:

Almacenar en temperatura de 60°F (15°C) – 85°F (29°C)

Hojas de MSDS disponibles. Llamar al: 1800-22-FLEXI ó 201-487-9090. E-mail: info@edsdental.com.



Precauciones:

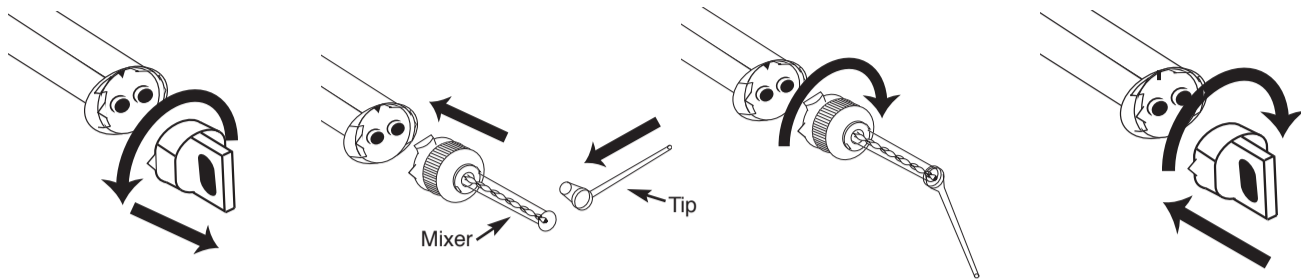
- Evitar el contacto con los ojos y la piel. En caso de contacto accidental lavar inmediatamente con agua y consultar a un médico si fuera necesario.
- No utilizar materiales que contengan eugenol, pues retrasan o inhiben el fraguado
- El agua y el aire aceitoso inhiben la polimerización
- Un campo seco está indicado cuando se coloca un compuesto.
- No hay ningún efecto secundario conocidos hasta la fecha, sin embargo, no utilizar en pacientes con sensibilidades conocidas Bis-GMA, benzyl peróxido o materiales de resinas de compuesto.

Flexi-Flow Auto™ E

Titanium and Lanthanide Self Curing, Reinforced Composite Resin Cements
Recommended for all prefabricated post systems.

Clinical Technique:

1. Prepare the post-hole in order to receive the cement.
2. Remove syringe cap, place the mixing stator on the syringe and place the post-hole delivery tip onto the mixing stator (Figures 1 - 4).



1. Before attaching the mixing tip, remove the syringe cap by turning 90° counter clockwise and pulling to remove.
 2. Push the mixing tip onto the syringe. Line up the notch on the tip with the corresponding notch on the syringe.
 3. Turn the tip 90° clockwise until it locks into position.
 4. Remove and discard the mixing tip after use and replace the syringe cap.
3. As pressure is applied to the plunger the base and catalyst are extruded through the stator and mixed automatically. This guarantees a consistent mix each and every time.

4. Place the post-hole delivery tip into the post-hole and express Flexi-Flow Auto and/or Flexi-Flow Auto E cements directly into the post-hole (Figure #5).
5. In order to achieve maximum penetration depth of the cement into the preparation, use a lentulo spiral to spin the cement to the apical end of the post-hole (Figure #6).
6. The cement sets according to the following schedule:

Self Curing Procedural Timing

Working Time (Gel Time): 3:00 min

Setting Time: 5:00 min

7. Coat and insert post, let the cement set undisturbed for the next 4 minutes. The post is now ready for core build-up. Note: To make use of the maximum tensile strength of Flexi-Flow Auto and Flexi-Flow Auto E, the post-hole should be etched or grooved (use Essential Dental Systems' Grooving Drills, Cat. No. 593-0 or Cat. No. 593-123) when using a passive post.

Note: Flexi-Flow should **not** be used with any self curing bonding agents. Self curing bonding agents greatly accelerate the setting time of Flexi-Flow Auto and Flexi-Flow Auto E.

Storage:

Store between 60°F (15°C) - 85°F (29°C)

MSDS sheets available. Call: 1800-22-FLEXI or 201-487-9090. E-mail: info@edsdental.com.

Precautions:

- Contact with eyes and skin should be avoided. If accidental contact occurs rinse immediately with water and consult a physician if necessary.
- Do not use materials containing eugenol it will delay or inhibit the set.
- Water and oily air inhibit polymerization.
- A dry field is indicated when placing a composite.
- There are no known systemic side effects to date, however, do not use in patients with known sensitivities to Bis-GMA, benzyl peroxide or composite resin materials.

Flexi-Flow Auto™ E

Self Curing Reinforced Cement

Tooth Color Vita® A2

REF
Cat. No. 880-00

EC REP

Authorized European Representative:

Regulatory Affairs, O.H., Y.

Essential Dental Solutions

33, Stapleford Road,

Middleborough, Dorsetland,

United Kingdom

Contact E-Mail: TGMUK@aad.com

STORE BETWEEN

60°-85°F

15°-29°C

201
15°C

85°F
30°C

Caution: do not
insert into the
mouth

Do not use

CE

0086

EDS ESSENTIAL
DENTAL
SYSTEMS

89 Leaning Street
S. Hackensack, NJ 07606

Phone: 1-800-22-FLEXI • 201-487-9090

Fax: 201-487-5120

www.edsdental.com

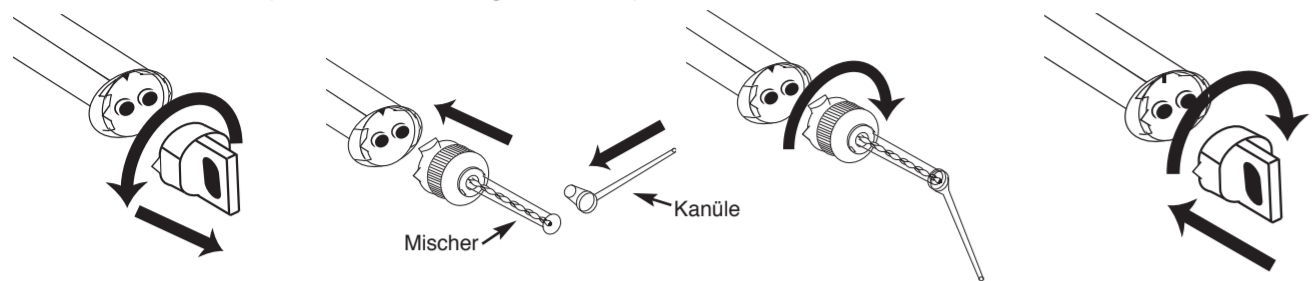
Caution: Federal law restricts this device to sale by or on the order of a licensed dentist.
U.S. Patent Nos. 5,034,433 & 5,204,398.
European Patent No. EP 0 631 598 B1. Other patents pending.

Flexi-Flow Auto™ E

Titan- und Lanthanverstärkte selbsthärtende Komposit-Zemente
Empfohlen für alle konfektionierten Wurzelstiftsysteme.

Klinische Anwendung:

1. Den Stiftkanal vorbereiten, um den Zement einzubringen.
2. Den Spritzenverschluss entfernen, die Mischkanüle auf die Spritze aufsetzen und die Stiftkanal-Applikationsspitze auf die Mischkanüle aufsetzen (siehe auch Abbildungen 1, 2, 3, 4).



1. Vor dem Aufsetzen der Mischkanüle den Spritzenverschluss abnehmen, indem dieser gegen den Uhrzeigersinn um 90° gedreht und abgezogen wird.
2. Mischkanüle auf die Spritze drücken. Die Kerbe auf der Spitze mit der entsprechenden Kerbe auf der Spritze ausrichten.
3. Die Spitze um 90° nach rechts drehen, bis sie sich in Position verriegelt.
4. Die Mischkanüle nach Gebrauch entfernen und entsorgen, danach den Spritzenverschluss wieder aufsetzen und festdrehen.

3. Durch Druck auf den Spritzenstempel werden Basis und Katalysator durch die Mischkanüle gedrückt und automatisch gemischt. Dies garantiert jederzeit ein gleichbleibendes Mischverhältnis.
4. Die Stiftkanal-Applikationsspitze in den Stiftkanal einbringen und den Flexi-Flow Auto und/oder Flexi-Flow Auto E Zement direkt in den Stiftkanal drücken. (Abbildung # 5).
5. Um maximale Penetrationstiefe des Zementes in die Präparation zu erzielen, sollte eine Lentulo-Füllspirale benutzt werden. Der Zement wird so zum apikalen Ende des Stiftkanals rotiert. (Abbildung # 6).
6. Der Zement härtet wie folgt aus:

Timing der Aushärtzeit

Verarbeitungszeit (Gel-Phase): 3:00 Min.
Aushärtzeit: 5:00 Min.

7. Wurzelstift einbringen, danach den Zement für die folgenden 4 Minuten unbeeinträchtigt aushärten lassen. Der Stift ist danach für den Stumpfaufbau bereit. Anmerkung: Um die maximale Zugfestigkeit von Flexi-Flow Auto und Flexi-Flow Auto E zu erzielen, sollte die Stiftbohrung angeätzt oder mit Retentionsrillen versehen werden (Empfehlung: Essential Dental Systems Riffel-Bohrer, Best.Nr. 593-0 oder 593-123), wenn ein passiver Stift verwendet wird.

Anmerkung: Flexi-Flow sollte nicht mit selbsthärtenden Bondingsystemen verwendet werden, da diese die Aushärtzeit von Flexi-Flow Auto und Flexi-Flow Auto E stark beschleunigen könnten.

Lagerung:

Zwischen 60°F (15°C) - 85°F (29°C) lagern

MSDS Sicherheitsdatenblätter verfügbar. Telefon (USA): 1800-22-FLEXI oder 201-487-9090

Vorsichtsmassnahmen:

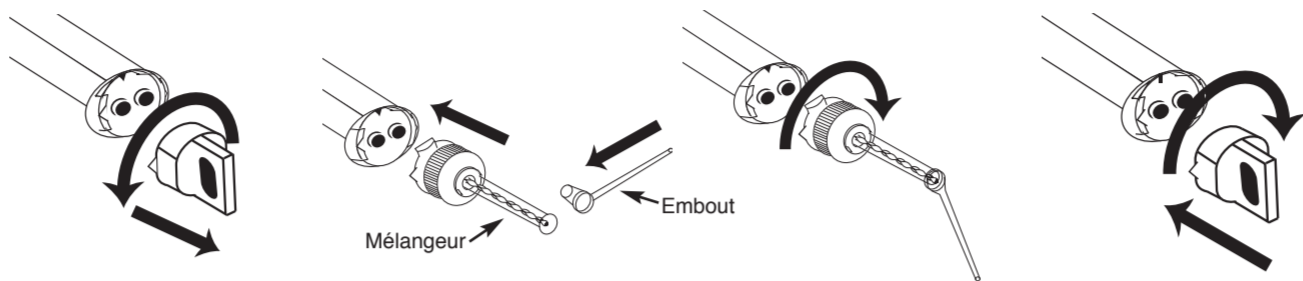
- Kontakt mit Augen und Haut sollte vermieden werden. Bei zufälligem Kontakt sofort mit Wasser spülen und falls notwendig einen Arzt konsultieren
- Benutzen Sie keine Materialien, die Eugenol enthalten, diese verzögern oder verhindern die Aushärtung
- Wasser und ölige Luft hemmen die Polymerisation
- Ein trockenes Arbeitsfeld ist bei der Verarbeitung von Kompositen notwendig
- Es gibt bisher keine bekannten systemischen Nebenwirkungen. Jedoch nicht verwenden bei Patienten mit bekannter Überempfindlichkeit auf BIS-GMA, auf Benzyl-Peroxyd oder auf Komposit-Kunstharze.

Flexi-Flow Auto™ E

Ciments composite auto-polymérisables renforcés au titane et au lanthanium. Recommandés pour le scellement des tenons préfabriqués.

Technique clinique:

1. Mettre en forme le canal destiné au tenon radicaulaire.
2. Retirer le capuchon de la seringue, placer le mélangeur sur la seringue et l'embout applicateur sur le mélangeur (voir fig 1 à 4)



1. Avant de fixer le mélangeur, retirer le capuchon de la seringue en tournant à 90° sur la gauche et tirer pour l'enlever.
2. Pousser l'embout mélangeur sur la seringue ;aligner le trait figurant sur l'embout avec le trait correspondant sur la seringue.
3. Tourner l'embout de 90° sur la droite jusqu'à son blocage en position.
4. Retirer et jeter l'embout mélangeur après usage et replacer le capuchon sur la seringue.

3. en poussant sur le piston, la base et le catalyseur sont extrudés dans l'embout mélangeur et mixés automatiquement, afin de garantir un mélange homogène à chaque utilisation.
4. Mettre l'embout applicateur dans le canal et le ciment Flexi-flow directement dans le canal (fig5)
5. Afin d'assurer une pénétration optimale du ciment dans la préparation, utiliser un lentulo pour propulser le ciment dans la partie apicale du canal.
6. Prise du ciment selon le tableau suivant:

Temps de travail (gélification): 3 mn
Temps de prise total: 5 mn

7. insérer le tenon, laisser le ciment en place pendant 4 mn. Le tenon est prêt pour la fabrication du faux-moignon.

Note: pour obtenir la tension diamétrale maximale, la préparation pourra être mordancée ou rainurée avec des forets de rétention EDS en cas de pose de tenons passifs.
Note : Flexi-Flow ne doit pas être utilisé avec un bonding auto; ceux-ci accélèrent de manière importante le temps de prise du Flexi-Flow.

Conservation :

Conserver entre 15 et 29° C

Précautions :

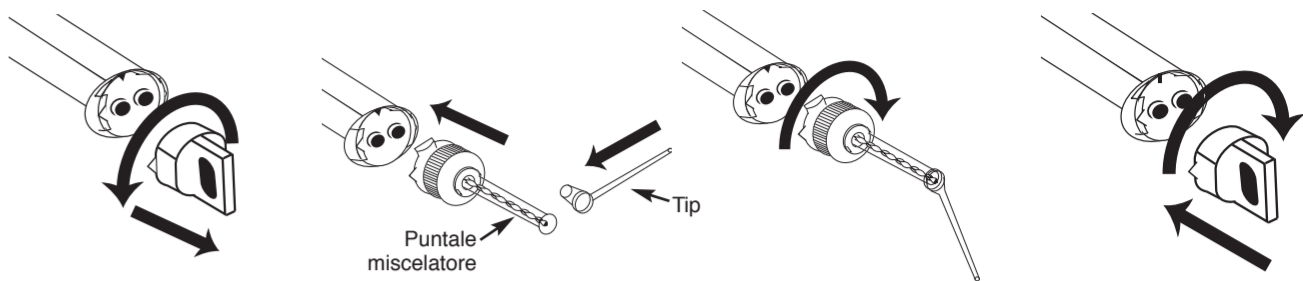
- le contact avec les yeux et la peau doit être évité ;si contact accidentel, rincer immédiatement à l'eau et consulter un médecin si nécessaire.
- ne pas utiliser de matériau contenant de l'eugénol (prise retardée voire impossible)
- une trop forte humidité inhibe la polymérisation.
- un champ sec est indiqué pour le placement du composite
- il n'y a aucun effet secondaire répété à ce jour ;ne pas utiliser avec des patients allergiques au bis gma, au benzyl peroxide ou aux résines composite.

Flexi-Flow Auto™ E

Cementi resinosi autoindurenti rinforzati di Titanio e Lantanide
Raccomandati per tutti i sistemi di perni prefabbricati.

Tecnica clinica:

1. Preparare la cavità per il perno per inserire il cemento.
2. Rimuovere il tappo dalla siringa, posizionare il puntale miscelatore sulla siringa ed il tip sul puntale. (Figure 1-4)



1. Prima di attaccare il puntale miscelatore, rimuovere il tappo ruotandolo di 90° in senso orario e tirandolo per rimuoverlo.
2. Spingere il puntale miscelatore sulla siringa. Allineare la tacca sul puntale con la corrispondente tacca sulla siringa.
3. Girare di 90° in senso orario il puntale sino a che si fissi in posizione.
4. Rimuovere e gettare il puntale miscelatore dopo l'uso e riposizionare il tappo della siringa.

3. Con la pressione sullo stantuffo, la base ed il catalizzatore vengono spinti attraverso il puntale miscelatore e miscelati automaticamente. Ciò garantisce ogni volta una miscelazione uniforme.
4. Mettere il puntale nella cavità per il perno e inserire il cemento Flexi-Flow Auto e/o Flexi-Flow Auto E direttamente nella cavità. (Figura #5).
5. Per far sì che il cemento penetri nella preparazione, utilizzare un lentulo a spirale per singere il cemento sino alla parte apicale della cavità preparata per il perno. (Figura #6).
6. Il cemento indurisce secondo le seguenti modalità:

Tempo di auto indurimento:

Working Time (Gel Time): 3:00 min
Setting Time: 5:00 min

7. Inserire il perno, lasciare indurire il cemento per i successivi 4 minuti. Il perno è pronto ora per la ricostruzione. N.B.: Per utilizzare la massima forza di elasticità di Flexi-Flow Auto e Flexi-Flow Auto E, la cavità quando si usa un perno passivo dovrebbe essere acidificata o scanalata (utilizzare i Drill appositi, Cat. No. 593-0 o Cat. No. 593-123).

N.B.: Flexi-Flow non deve essere utilizzato con nessun bonding auto polimerizzabile. I bonding autopolimerrizzabili accelerano enormemente i tempi di indurimento di Flexi-Flow Auto e Flexi-Flow Auto E.

Conservazione:

Conservare tra 60°F (15°C) - 85°F (29°C)

Scheda di sicurezza disponibile.

Precauzioni:

- Il contatto con gli occhi e la pelle dovrebbe essere evitato. In caso di contatto accidentale sciacquare immediatamente con acqua e se necessario consultare un medico.
- Non utilizzare materiali contenenti eugenolo in quanto ritarderebbero o inibirebbero l'indurimento.
- L'acqua e l'unto inibiscono la polimerizzazione
- Si consiglia di operare sempre in campo asciutto quando si applica un composito
- Non ci sono effetti collaterali conosciuti ad oggi, comunque non usare in pazienti con sensibilità conosciuta alle resine Bis-GMA, ai perossidi ed ai materiali compositi.